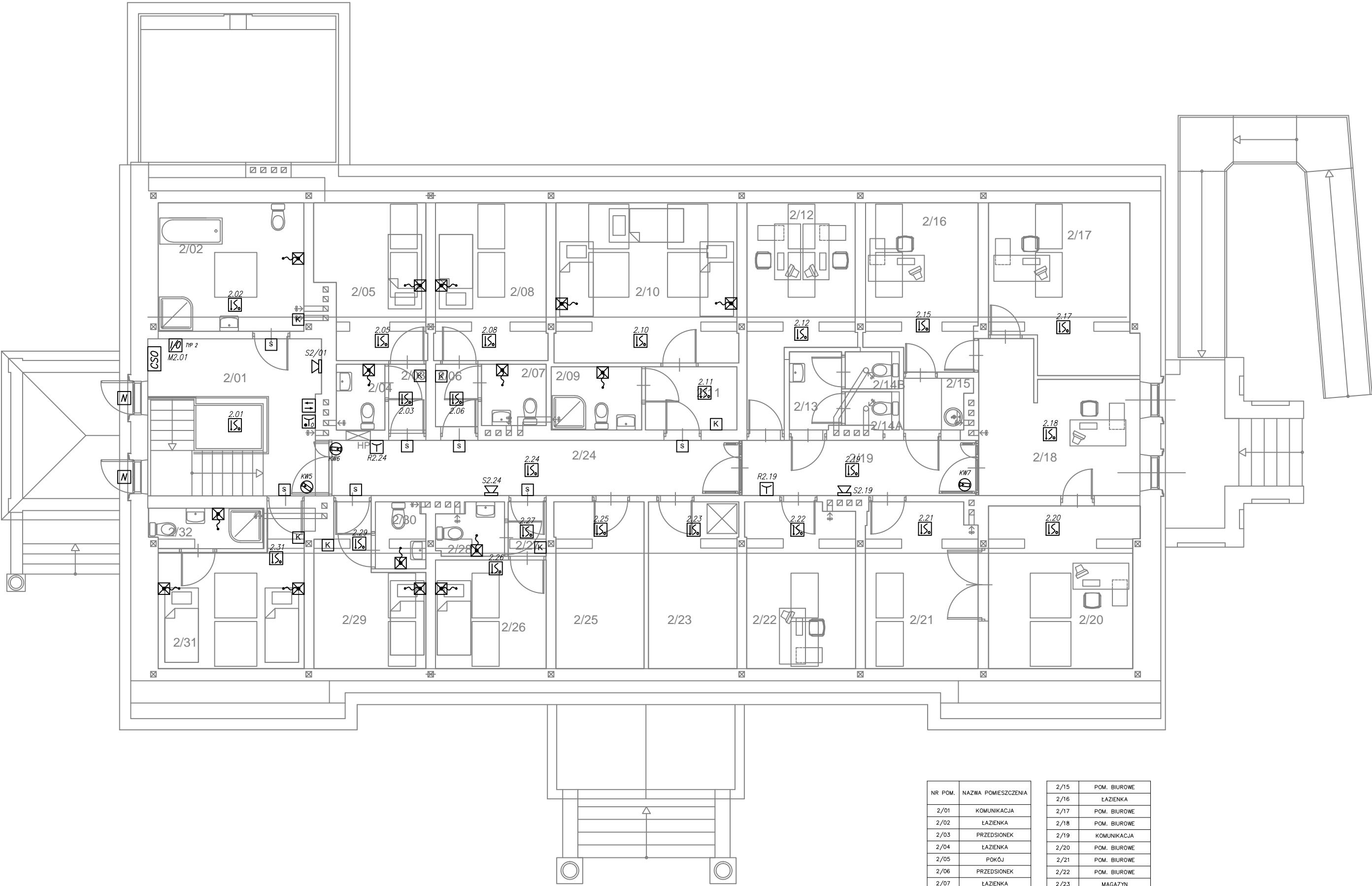


RZUT PIĘTRA – INSTALACJA SAP, ODDYMIANIA  
CCTV ORAZ PRZYZYWÓWKA



LEGENDA INSTALACJI PRZYZYWOWEJ:

S	- sygnalizator,
N	- numerator,
B	- buczek
~	- łącznik pociagowy,
X	- przycisk z lampką,
K	- kasownik,

LEGENDA SAP I ODDYMIANIA

CSP	- centrala systemu przeciwpożarowego 1 pętlowa wraz z aku. 2x12V/7Ah
CSO	- centrala systemu systemu oddymiania 24V/8A
Y	- ręczny ostrzegacz pożarowy ROP
Y	- ręczny przycisk oddymiania, sygnalizacja stanów roboczych i alarmowych
IS	- automatyczna adresowalna czujka optyczno-temperaturowa z izolatorem zwarc i gniazdem
IP1	- moduł liniowy adresowalny, 1 wyjście nadzorowane odporne na zwarcie, 1 wejście nadzorowane,
IP2	- moduł liniowy adresowalny, 2 przekazniki dwustanowe (wyjścia), 4 wejścia do minitorowania zestyków bezpotencjałowych,
Z	- sygnalizator akustyczny 100dB/1m
ZSP	- zasilacz pożarowy buforowy 24VDC 18Ah, I <sub>max</sub> = 2A, I <sub>n</sub> =1A
N	- napęd elektryczny 24V (wg opracowania architektonicznego)
II	- przycisk przewietrzania

UWAGA: Wszystkie łączenia przewodów PH90 wykonywać w dedykowanych puszkach.

LEGENDA:

KZ	- kamera tubowa IP 2MPX dualna, zasilanie PoE z obiektywem 1/3" 2.8-12mm
KW	- kamera wewnętrzna IP kopułkowa 2MPX dualna, zasilanie PoE, z obiektywem 1/3" 2.8-10mm, montaż sufitowy.

NR POM.	NAZWA POMIESZCZENIA
2/01	KOMUNIKACJA
2/02	ŁAZIENKA
2/03	PRZEDSIONEK
2/04	ŁAZIENKA
2/05	POKÓJ
2/06	PRZEDSIONEK
2/07	ŁAZIENKA
2/08	POKÓJ
2/09	ŁAZIENKA
2/10	POKÓJ
2/11	PRZEDSIONEK
2/12	POKÓJ
2/13	ŁAZIENKA
2/14	ŁAZIENKA

2/15	POM. BIUROWE
2/16	ŁAZIENKA
2/17	POM. BIUROWE
2/18	POM. BIUROWE
2/19	KOMUNIKACJA
2/20	POM. BIUROWE
2/21	POM. BIUROWE
2/22	POM. BIUROWE
2/23	MAGAZYN
2/24	KOMUNIKACJA
2/25	MAGAZYN
2/26	POKÓJ
2/27	ŁAZIENKA
2/28	POKÓJ
2/29	ŁAZIENKA
2/30	POKÓJ

Inwestor:	Powiat Leżajski ul. Kopernika 8, 37-300 Leżajsk	BIURO PROJEKTÓW <b>ALDAERA</b> UL. SZAFERA 5/32, 31-543 KRAKÓW	tel. 600-215-743 e-mail: jackbaran@poczta.onet.pl NIP 675-122-23-71 REGON 356912490
Nazwa obiektu budowlanego: Przebudowa zabytkowego budynku Domu Pomocy Społecznej w Piskorowicach-Mołyniach wraz z altaną - <b>budowa instalacji elektrycznych i niskoprądowych</b>			
Adres obiektu budowlanego:	Miejscowość: Piskorowice	Powiat: leżajski	Województwo: podkarpackie
Faza:	PROJEKT WYKONAWCZY		SKALA: 1:100
Branża:	ELEKTRYCZNA		
Funkcja:	Imię, Nazwisko:	Uprawnienia:	Podpis:
Projektant:	mgr inż. Jacek Baran	MAP/0081/POOE/05	
Sprawdzający:	mgr inż. Paweł Kopyciński	MAP/0378/POOE/08	
Nazwa rys:	Rzut piętra - instalacja SAP, oddymiania, CCTV oraz przyzywówka		Nr rys. E-10
Prawa autorskie zastrzeżone, łącznie z prawem reprodukcji lub udostępniania osobom trzecim niniejszego rysunku lub jego części bez upoważnienia Inwestora.			Kraków, październik 2018 r.